

Λιτόχωρο - Κάτω Όλυμπος - Λίμνη Κατή - Πλαταμώνας

από τη

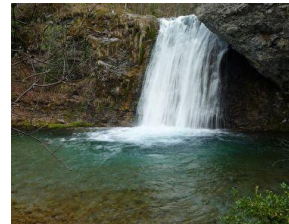
Θέμιδα Νασοπούλου

Ξεναγός Εθνικών Δρυμών & Υγροτόπων (Οικοξεναγός)

MSc Biological Diversity

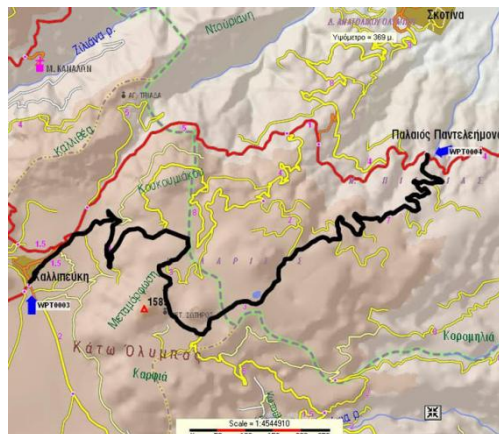


1^η Ημέρα: Αθήνα-Λιτόχωρο-Καλλιπεύκη



Αναχώρηση από Αθήνα. Άφιξη στο γραφικό Λιτόχωρο. Αναχώρηση με το λεωφορείο για τη τοποθεσία «Πριόνια» στα 1100 μέτρα. Θα πραγματοποιηθεί ξενάγηση καθ' οδόν και σε επιλεγμένες θέσεις πανοραμικής θέας. Άφιξη στα «Πριόνια» και έναρξη πεζοπορίας. Θα ακολουθήσουμε τμήμα του Ε4 στο φαράγγι του Ενιπέα, διάρκειας 1:30 ώρας μέσα σε δάσος ρόμπουλου, μαύρης πεύκης και οξιάς. Επίσκεψη στον Καταρράκτη «Περιβολάκι» και στην Παλαιά Μονή Αγίου Διονυσίου. Αναχώρηση για Καλλιπεύκη μέσω Παλαιού Παντελεήμονα. Τακτοποίηση στο ξενοδοχείο.

2^η Ημέρα: Καλλιπεύκη-Λίμνη Κατή-Παλιός Παντελεήμονας



Αναχώρηση το πρωί με το λεωφορείο για την τοποθεσία «Πατωμένη» Καλλιπεύκης. Έναρξη πεζοπορικής διαδρομής « Καλλιπεύκη - Λίμνη Κατή - Παλιός Παντελεήμονας»

Διάρκεια : 6 ώρες

Απόσταση: 18,5 χλμ

Βαθμός δυσκολίας: Μικρός

Υψόμετρο: Έναρξη από την Καλλιπεύκη 1050μ - μέγιστο υψόμετρο κατά τη διαδρομή 1400μ - κάθοδος στα 650μ.

Περιγραφή διαδρομής: Ακολουθούμε αρχικά ελαφρώς ανηφορικό δασικό δρόμο (πεζοπορία) από τη θέση Πατωμένη, έξω από την Καλλιπεύκη, προς τη Λίμνη Κατή (περίπου 10χλμ) μέσα από πανέμορφο δάσος οξιάς και πεύκου. Στη συνέχεια κατηφορίζουμε (συνδυασμός μονοπατιού-δασικών δρόμων μήκους περίπου 9 χλμ. μέσα από δάση οξιάς, καστανιάς, έλατου και πεύκου). Σε επιλεγμένες θέσεις θα πραγματοποιούνται σύντομες στάσεις για ξενάγηση, αναγνώριση χλωρίδας, πανίδας. Μας παραλαμβάνει το λεωφορείο στο τέλος του μονοπατιού περίπου 3 χλμ πριν το χωριό Παλιός Παντελεήμονας - υπάρχει ασφαλτοστρωμένος δρόμος από Καλλιπεύκη προς Π. Παντελεήμονα - Εθνική οδό.

Αναχώρηση για τον Παλιό Παντελεήμονα για περιήγηση και γεύμα στον παραδοσιακό οικισμό. Επιστροφή στην Καλλιπεύκη και στο ξενοδοχείο.

3^η Ημέρα: Καλλιπεύκη-Κάστρο Πλαταμώννα-Πλαταμώννας-Αθήνα



Αναχώρηση από την Καλλιπεύκη για το Κάστρο του Πλαταμώννα. Ενημέρωση και σύντομη πεζοπορική διαδρομή διάρκειας 30 λεπτών περίπου. Αναχώρηση για τον Πλαταμώννα. Χρόνος ελεύθερος για κολύμβηση. Ακολουθεί γεύμα και αναχώρηση για την Αθήνα.

Πληροφορίες:

Θέμις Νασσοπούλου

Ξεναγός Εθνικών Δρυμών & Υγροτόπων

MSc Biological Diversity

Τηλ.:6937122299

Web site: www.oikoxenagos.gr

Blogspot: www.floraolympus.blogspot.com